



נאבי



OVERVIEW

Fevereiro de 2023

OVERVIEW

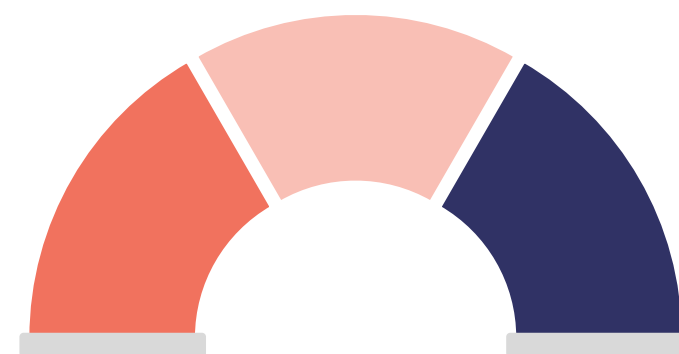
R\$ **8.1** bi
de AuM

12 anos
de Track Record

3
Estratégias

45 | **15**
Pessoas | Sócios

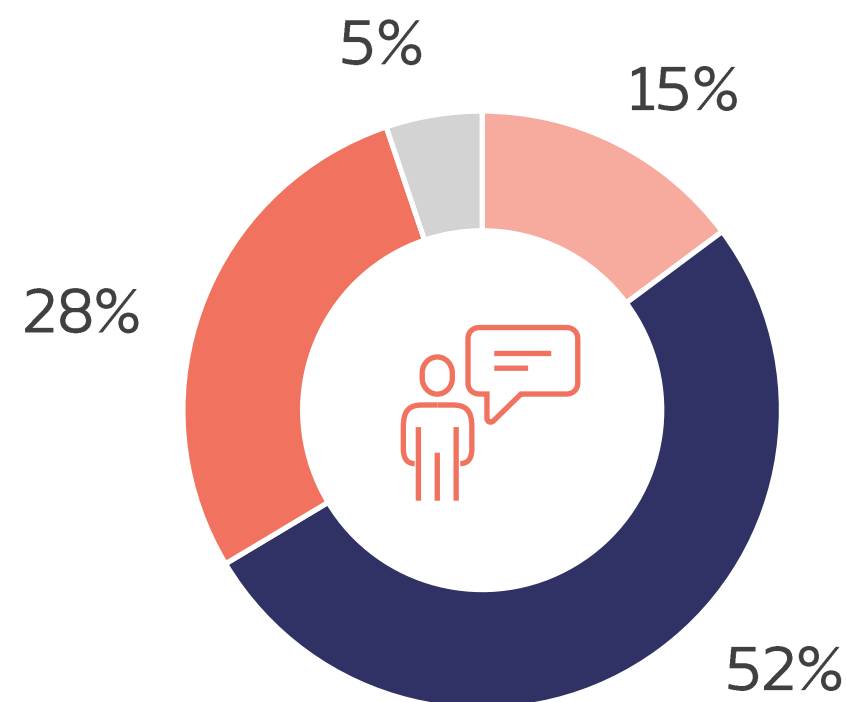
Estratégias



R\$ **8.1** bi sob
gestão

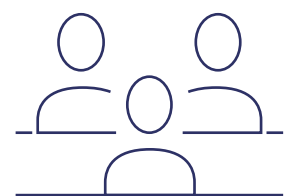
- Ações
- Real Estate
- Infraestrutura

Tipo de Cliente



- Institucional e Internacional
- Grandes Bancos
- Family Offices / Wealth
- Plataforma

ORGANOGRAMA



44 Pessoas

15 Sócios

Investimentos **30**

- Gestão | 8
- Análise Micro | 14
- Análise Macro | 2
- Tecnologia | 6

Estrutura **14**

- RI e Marketing | 4
- Operations, Risco e Compliance | 10

Comentário do Gestor

Em fevereiro, as maiores contribuições positivas vieram do setor de Comunicação, já sobre as principais contribuições negativas vieram do setor de Utilities e Consumo. O fundo rendeu -7,29% vs uma queda no Ibovespa de -7,49%. O mês foi um ruim para os ativos brasileiros, tanto por fatores locais, quanto globais. No cenário local, Lula intensificou seu ataque à política de juros do BC, e teve como resposta um leve aceno positivo do Roberto Campos Neto. O comportamento de ambos gerou uma pressão altista na parte longa da curva de juros, com o mercado questionando se uma queda de juros agora seria mais duradoura. Ademais, a decisão sobre a reoneração dos combustíveis levantou novos questionamentos sobre a possibilidade do governo voltar a usar políticas mais heterodoxas na economia. Acreditamos que esses dois pontos refletem bem o pensamento do atual governo sobre a economia, e eventos parecidos serão corriqueiros durante todo o mandato. Lá fora, a inflação americana mostrou força mais uma vez, sinalizando que o FED terá que subir ainda mais os juros para combatê-la. Assim, tanto juros americano quanto o Dólar, se fortaleceram, gerando mais efeito negativo para os ativos globais de risco.



EQUITIES

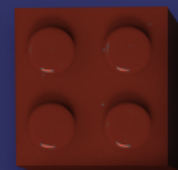


1 PROCESSO, 4 ESTRATÉGIAS

Hedge / livre /
gestão de caixa



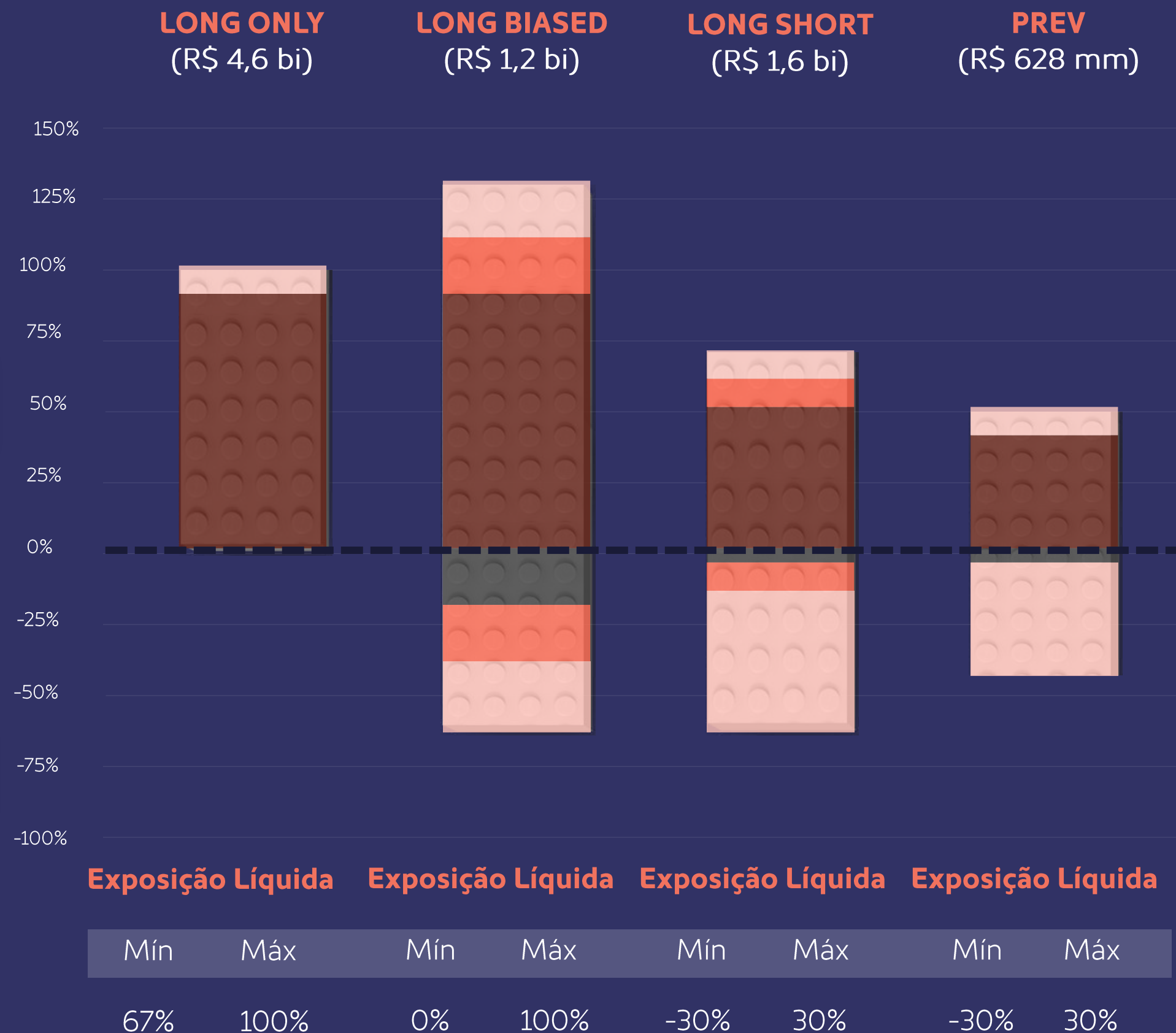
Alpha long



Pares long
Pares short



Alpha short

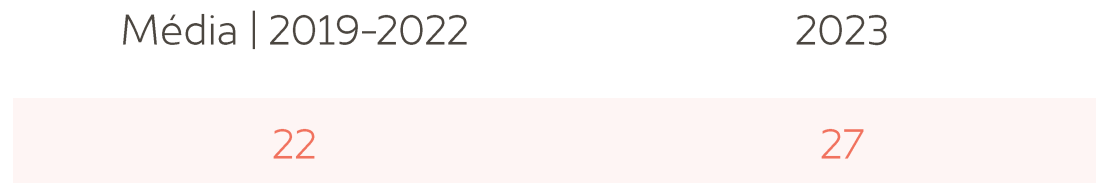


CARTEIRA LONG ONLY

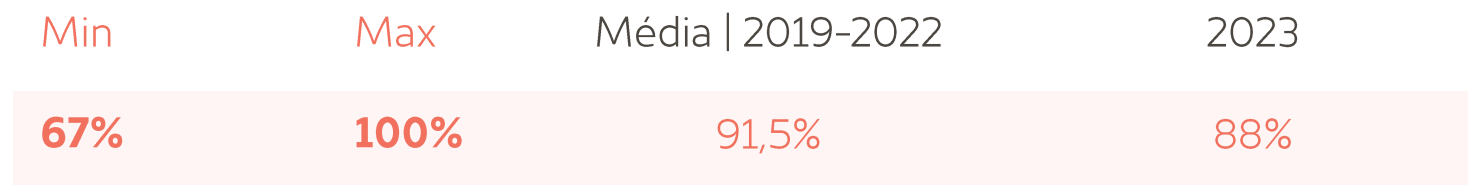
Navi Cruise FIC FIA

Composição da carteira

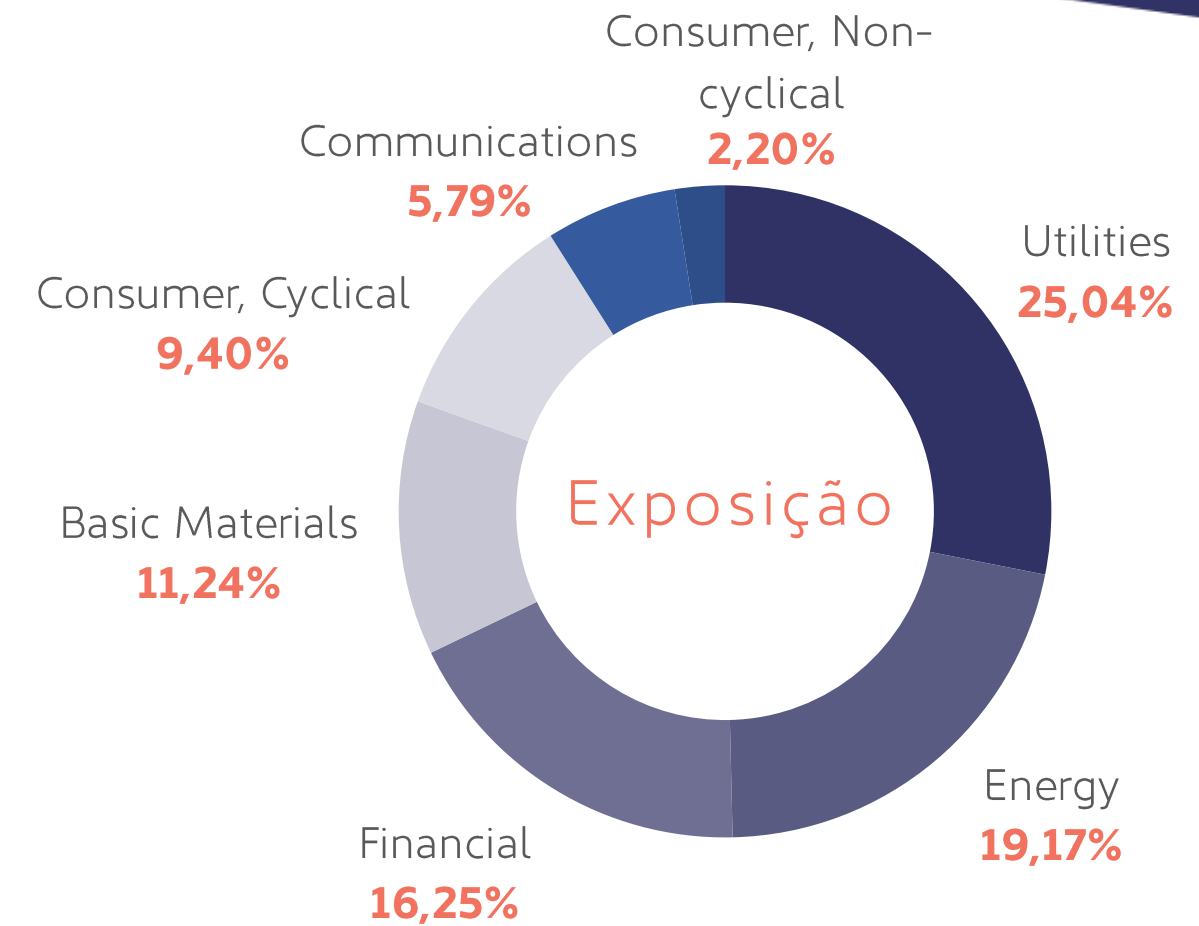
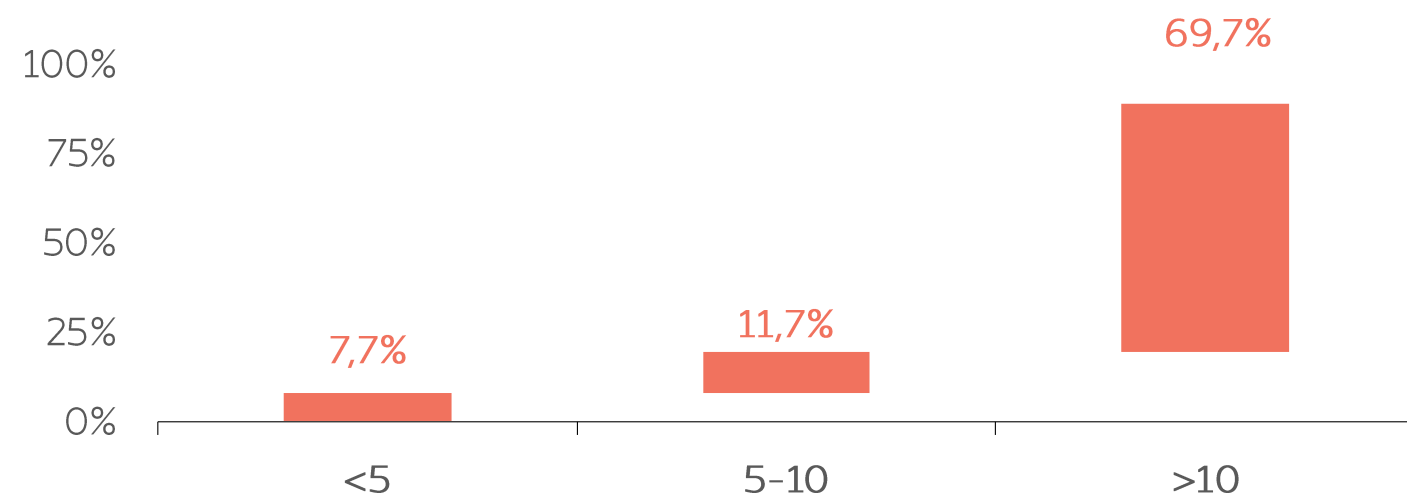
Número de Posições



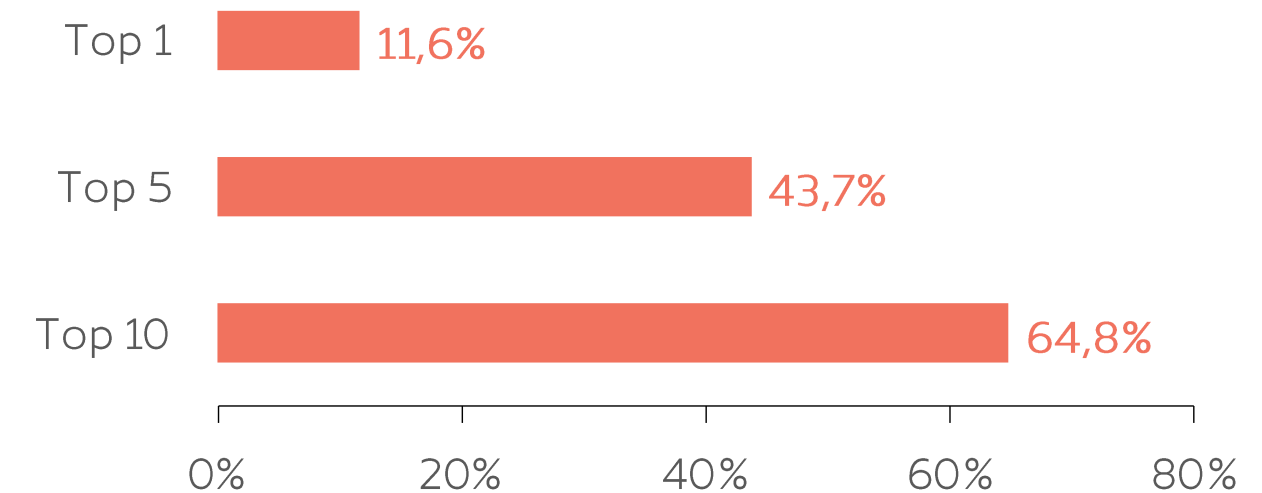
Exposição Líquida



Exposição por Market Cap (R\$ Bilhões) % do Total

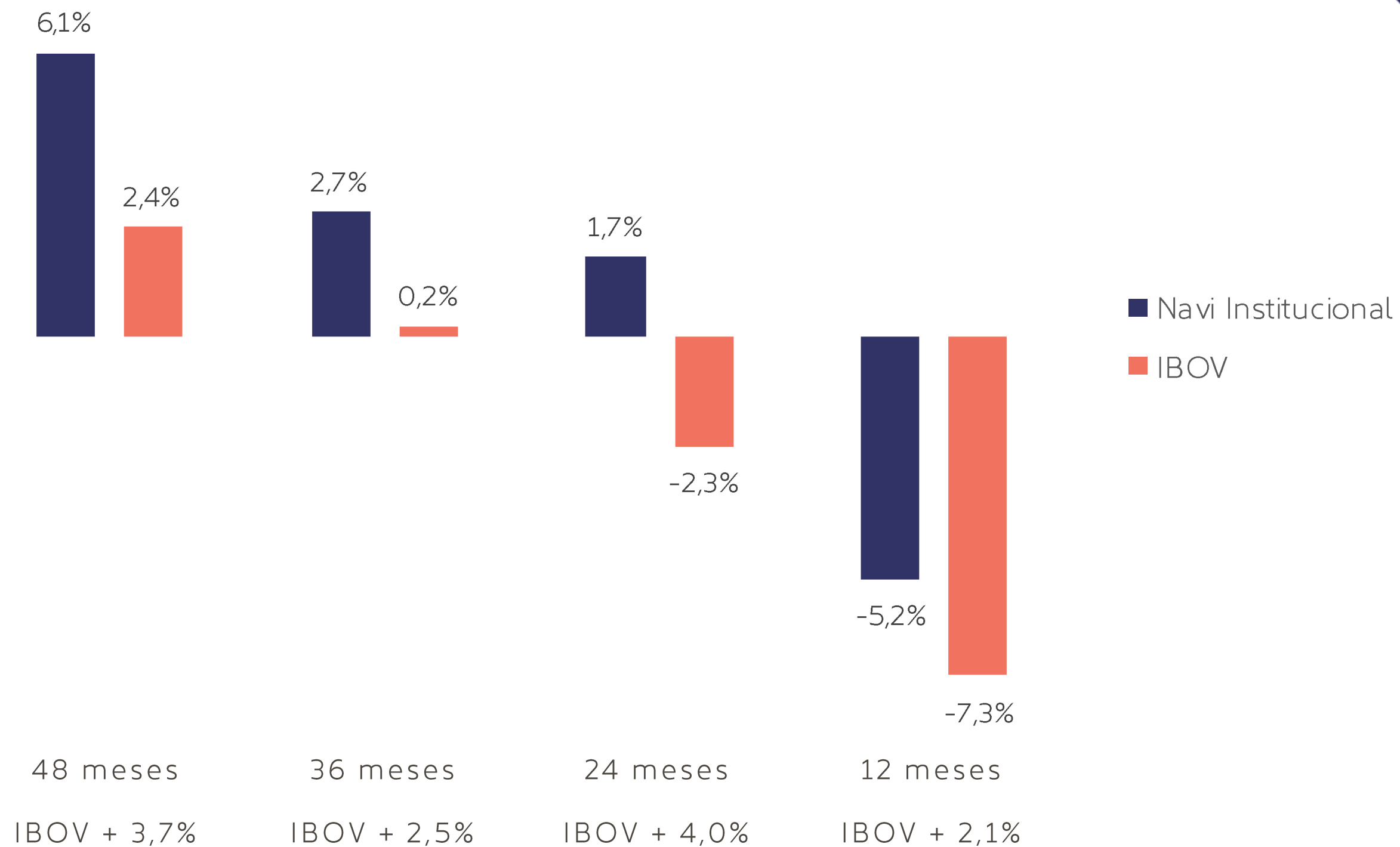


Concentração do Portfólio (% da Carteira)



NAVI INSTITUCIONAL FIC FIA

Retorno anualizado | Data de início: 30/09/2011



48 meses

IBOV + 3,7%

36 meses

IBOV + 2,5%

24 meses

IBOV + 4,0%

12 meses

IBOV + 2,1%

NAVI INSTITUCIONAL FIC FIA

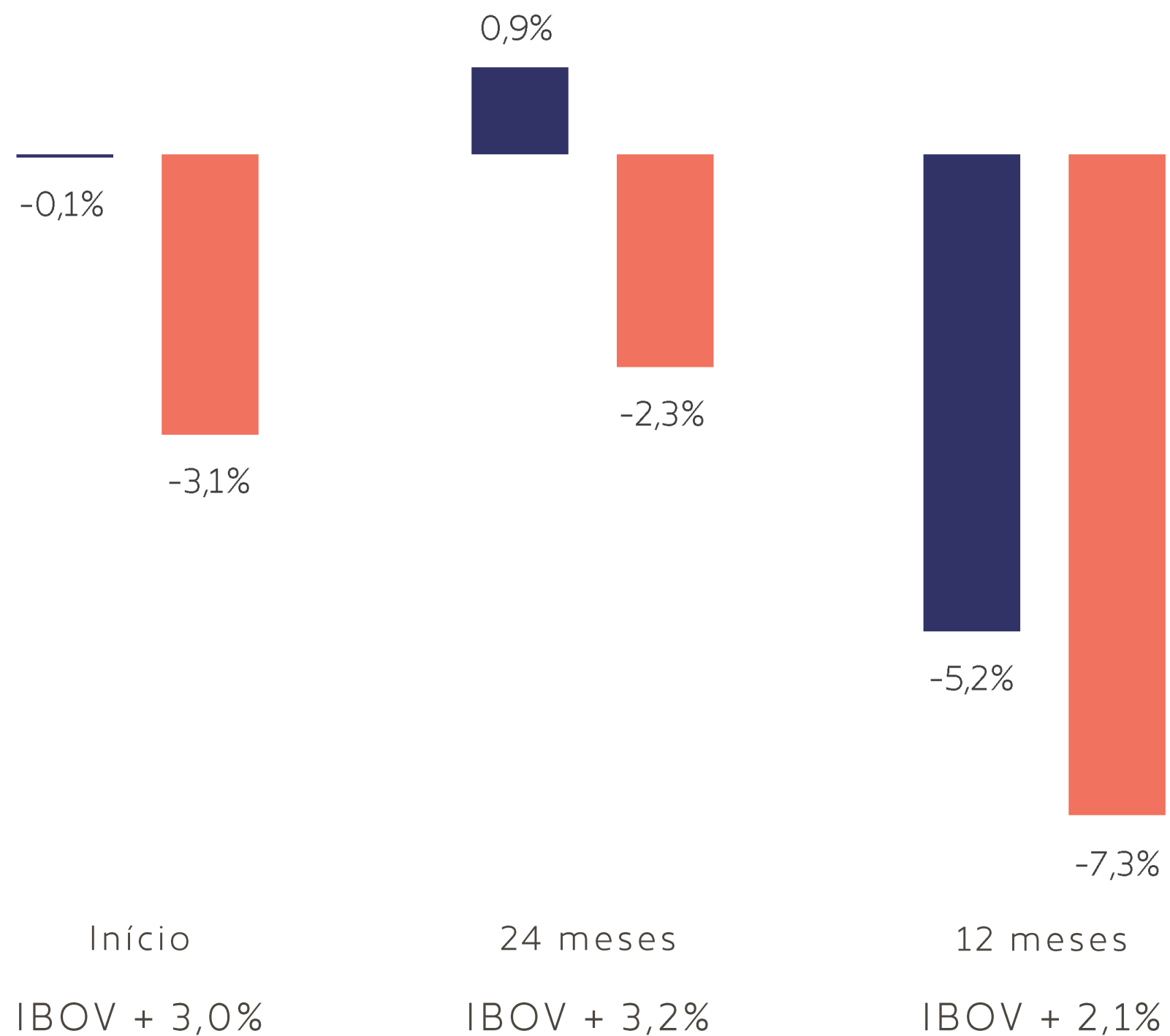
Atribuição

	2015	2016	2017	2018	2019	2020	2021	2022	jan-23	fev-23	2023	Desde o início	Desde 2015*
Por setor													
Consumer, Cyclical	-2,00%	3,04%	2,69%	3,96%	9,88%	1,83%	0,45%	-3,66%	0,72%	-1,07%	-0,38%	31,41%	29,45%
Industrial	3,47%	3,81%	-1,27%	0,38%	0,07%	0,00%	0,00%	-0,09%	0,04%	-0,14%	-0,10%	5,18%	5,39%
Consumer, Non-cyclical	0,66%	2,09%	-0,56%	2,01%	8,02%	-1,66%	-5,14%	-1,09%	-0,03%	-0,08%	-0,12%	-2,33%	-2,95%
Energy	-2,93%	9,11%	0,52%	4,52%	4,82%	0,26%	5,68%	10,24%	0,60%	-1,56%	-0,98%	80,04%	75,97%
Basic Materials	-1,75%	0,41%	7,01%	5,31%	1,97%	6,67%	0,92%	-4,02%	1,11%	-0,98%	0,11%	40,28%	34,85%
Financial	-3,78%	11,72%	7,04%	10,34%	7,53%	-5,19%	-3,54%	0,76%	0,45%	-0,42%	0,03%	37,76%	25,78%
Utilities	0,92%	22,05%	8,36%	12,90%	11,66%	0,95%	-2,15%	4,11%	-0,05%	-3,29%	-3,40%	86,39%	80,24%
Technology	0,59%	-1,12%	0,00%	0,00%	0,00%	0,00%	0,05%	0,00%	0,00%	0,00%	0,00%	-0,29%	-0,27%
Communications	-0,34%	-2,38%	1,87%	0,55%	1,38%	0,99%	0,29%	-1,25%	-0,20%	0,02%	-0,18%	2,88%	3,46%
Others/Hedge	-2,52%	4,81%	1,78%	-1,04%	-0,33%	0,81%	1,17%	2,21%	-0,63%	0,22%	-0,40%	16,54%	14,29%
TOTAL	-7,67%	53,56%	27,45%	38,93%	44,98%	4,66%	-2,27%	7,21%	2,02%	-7,30%	-5,42%	297,88%	266,21%
Caixa	1,16%	2,33%	1,64%	0,81%	0,58%	0,20%	0,27%	0,93%	0,09%	0,09%	0,20%	22,63%	13,88%
Despesas	-1,52%	-5,20%	-2,46%	-5,67%	-4,24%	-1,48%	-2,69%	-1,70%	-0,16%	-0,10%	-0,26%	-64,06%	-50,31%
Navi Institucional FIC FIA	-8,02%	50,69%	26,64%	34,07%	41,32%	3,38%	-4,70%	6,44%	1,94%	-7,29%	-5,48%	256,45%	229,59%
IBOV	-13,31%	38,93%	26,86%	15,03%	31,58%	2,92%	-11,93%	4,69%	3,37%	-7,49%	-4,38%	100,54%	109,83%
DIF IBOV	5,29%	11,76%	-0,22%	19,03%	9,74%	0,47%	7,23%	1,75%	-1,43%	0,20%	-1,10%	155,91%	119,76%

* Nosso time de gestão assumiu o fundo em 2015.

NAVI CRUISE FIC FIA

Retorno anualizado | Data de início: 23/12/2019



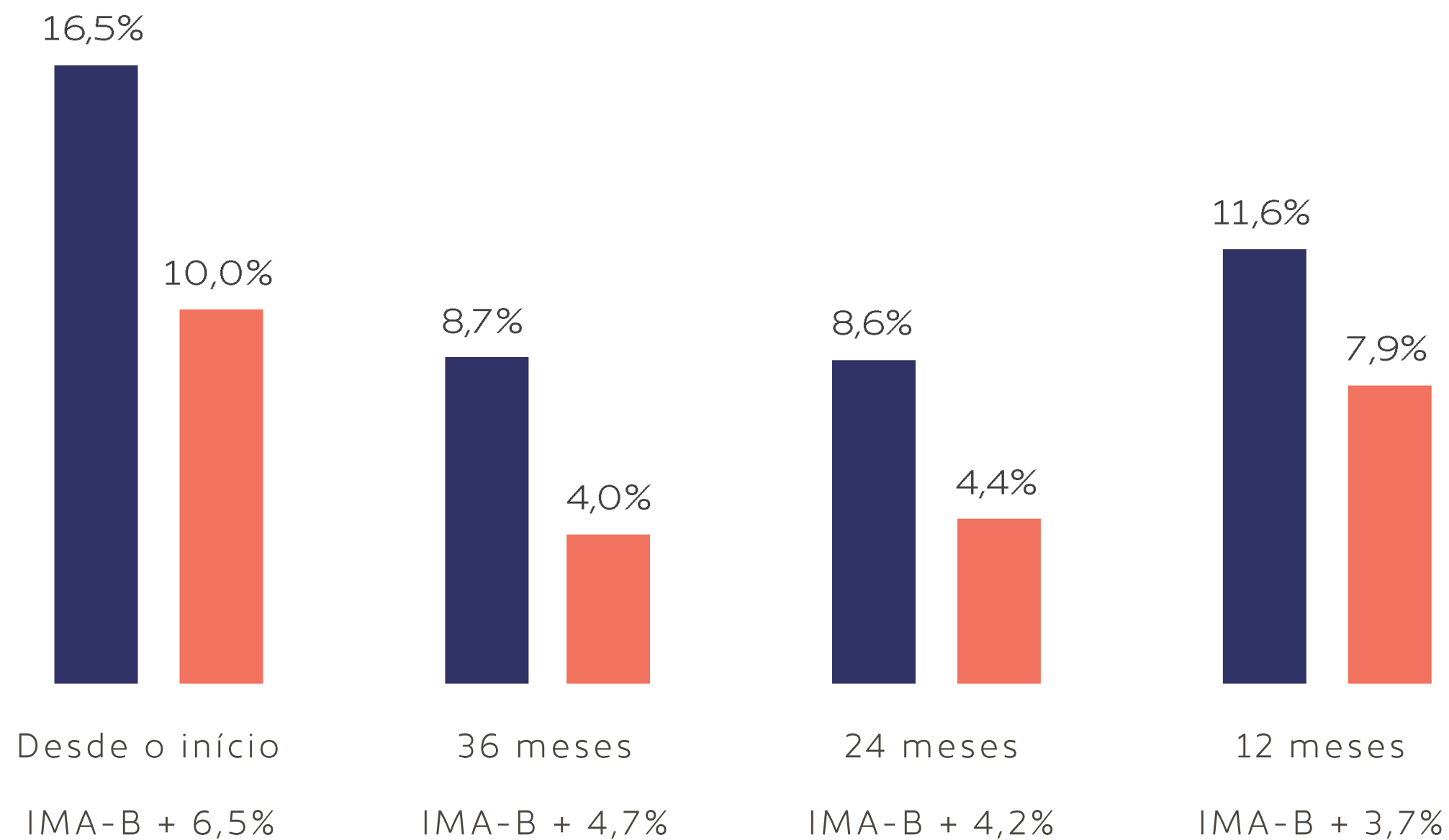
Início
IBOV + 3,0%

24 meses
IBOV + 3,2%

12 meses
IBOV + 2,1%

NAVI LONG BIASED FIC FIM

Retorno anualizado | Data de início: 27/12/2016



NAVI LONG BIASED FIC FIM

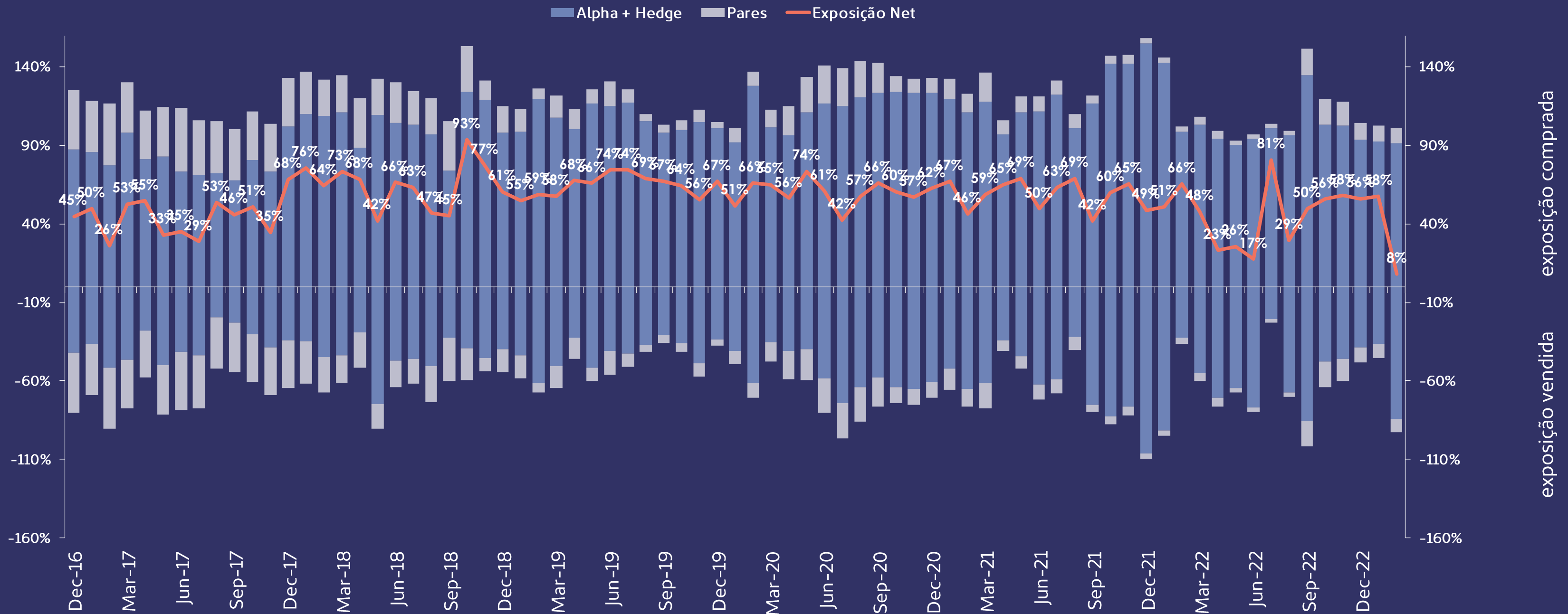
Atribuição

	2016	2017	2018	2019	2020	2021	2022	jan-23	fev-23	2023	Desde o início
Alpha Long	1,43%	14,50%	27,24%	39,99%	0,71%	-8,85%	-5,61%	0,45%	-8,98%	-8,56%	61,83%
Alpha Short	-0,23%	1,32%	0,41%	-1,51%	5,31%	1,15%	0,84%	0,04%	0,37%	0,41%	16,06%
Total Direcional	1,21%	15,82%	27,65%	38,48%	6,03%	-7,70%	-4,77%	0,50%	-8,62%	-8,15%	77,88%
Pares	-0,71%	5,07%	2,87%	0,54%	2,86%	0,23%	-0,02%	0,15%	-0,04%	0,11%	15,72%
Hedge	-0,67%	-3,25%	-1,89%	-10,26%	-2,20%	6,41%	14,09%	-1,55%	4,04%	2,51%	24,76%
Caixa	0,97%	10,57%	11,79%	5,99%	2,36%	3,93%	12,19%	1,13%	0,82%	1,97%	82,36%
Despesas	-0,12%	-5,33%	-7,49%	-4,92%	-2,94%	-4,35%	-3,18%	0,09%	0,30%	0,39%	-44,98%
Navi Long Biased FIC FIM	0,68%	22,88%	32,93%	29,84%	6,11%	-1,47%	18,32%	0,32%	-3,49%	-3,18%	155,74%
IMA-B	1,02%	12,79%	13,06%	22,95%	6,41%	-1,26%	6,37%	0,00%	1,28%	1,28%	79,27%
Diferencial IMA-B	-0,34%	10,08%	19,87%	6,89%	-0,30%	-0,21%	11,95%	0,32%	-4,77%	-4,46%	76,47%
Por setor											
Consumer, Cyclical	0,17%	1,01%	3,16%	8,39%	2,21%	3,14%	-2,90%	0,72%	-1,31%	-0,60%	22,82%
Industrial	-0,15%	-0,68%	0,35%	0,07%	0,02%	0,00%	-0,10%	0,07%	-0,15%	-0,08%	-0,67%
Consumer, Non-cyclical	-0,03%	0,40%	1,04%	6,73%	-1,44%	-6,18%	0,26%	-0,39%	0,08%	-0,31%	-4,61%
Energy	-0,19%	-0,03%	3,99%	4,17%	-0,39%	4,63%	7,86%	0,67%	-1,80%	-1,14%	35,76%
Basic Materials	-0,40%	2,95%	2,30%	1,41%	8,46%	0,10%	-5,40%	1,18%	-1,11%	0,07%	14,13%
Financial	0,45%	8,89%	8,68%	8,28%	-2,21%	-5,65%	-1,60%	0,57%	-0,92%	-0,35%	11,74%
Utilities	0,66%	7,12%	10,67%	10,27%	0,68%	-3,54%	1,67%	-0,47%	-3,72%	-4,20%	23,94%
Technology	0,00%	-0,15%	0,00%	0,00%	0,00%	0,03%	-0,15%	0,01%	-0,01%	0,00%	-0,42%
Communications	-0,01%	1,52%	0,34%	1,46%	-0,27%	-0,07%	-2,03%	-0,36%	-0,02%	-0,38%	-2,07%
Others/Hedge	-0,67%	-3,41%	-1,92%	-11,96%	-0,37%	6,51%	11,69%	-2,91%	4,37%	1,47%	17,80%
Total	-0,17%	17,63%	28,62%	28,82%	6,69%	-1,05%	9,29%	-0,91%	-4,61%	-5,53%	118,44%

NAVI LONG BIASED FIC FIM

Histórico de Exposição

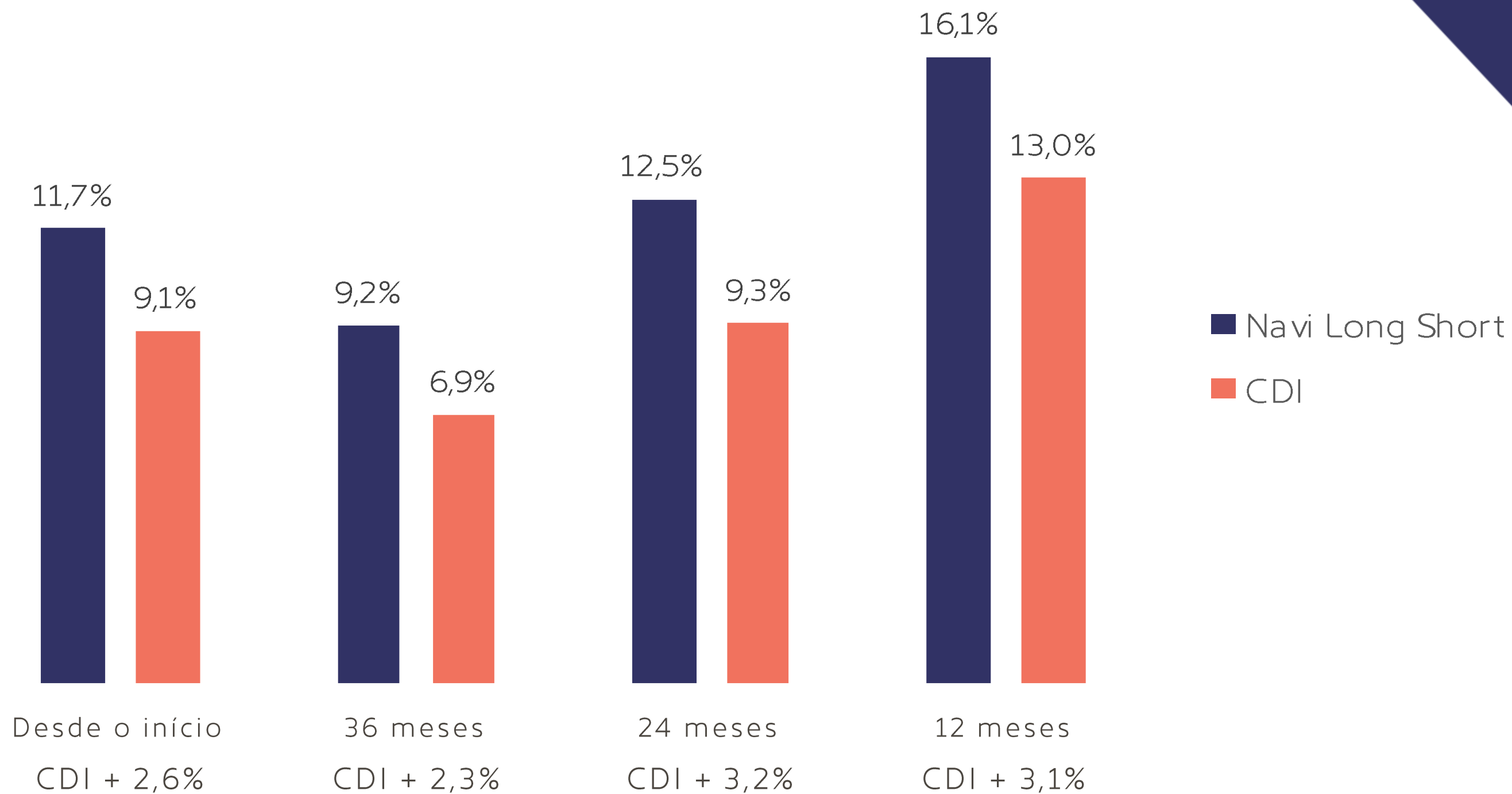
Exposição Final do Mês



exposição comprada
exposição vendida

NAVI LONG SHORT FIC FIM

Retorno anualizado | Data de início: 29/09/2010



NAVI LONG SHORT FIC FIM

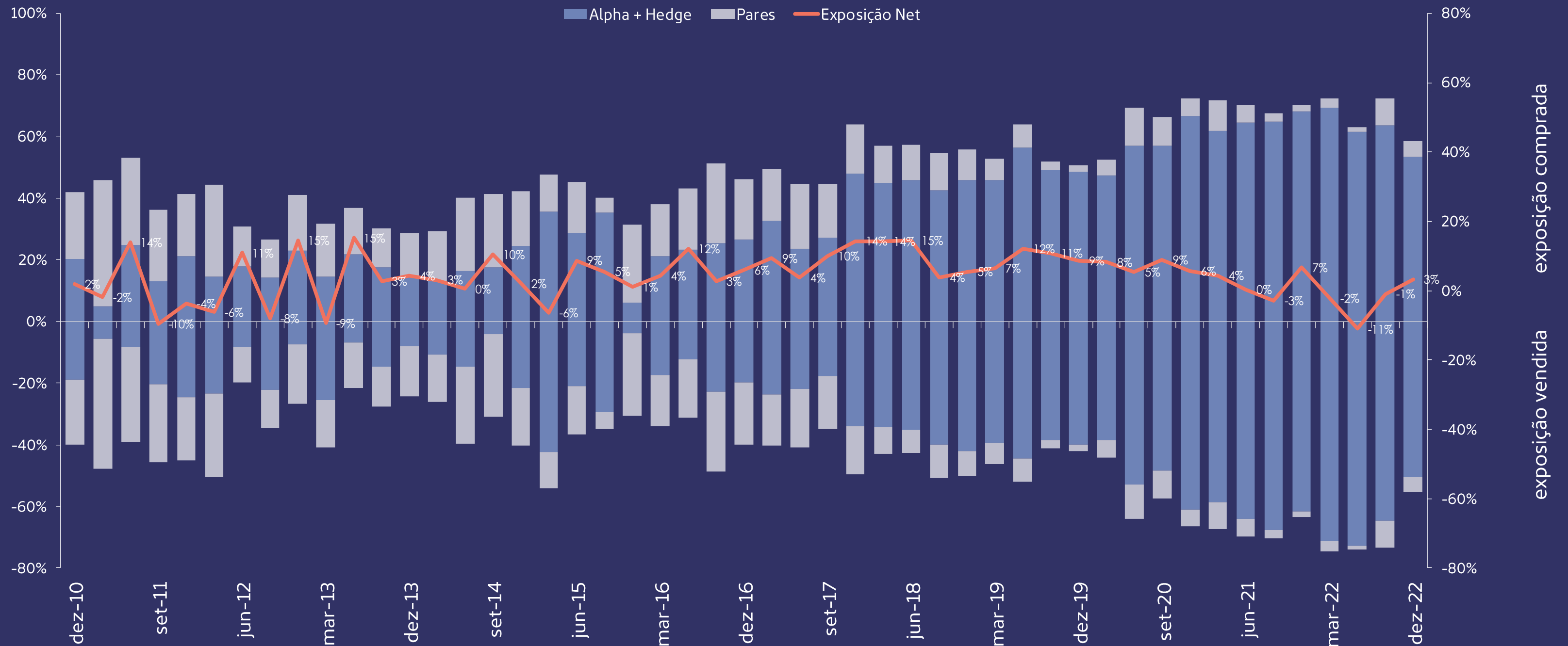
Atribuição

	2010	2011	2012	2013	2014	2015	2016	2017	2018	2019	2020	2021	2022	fev-23	2023	Desde o início
Alpha Long	0,36%	-0,50%	6,11%	0,40%	-0,48%	1,51%	8,70%	6,75%	14,46%	18,90%	5,43%	-5,26%	-1,97%	-5,38%	-4,61%	98,84%
Alpha Short	0,00%	0,75%	0,75%	2,00%	-0,62%	0,91%	-3,92%	-0,25%	0,08%	-0,72%	2,44%	0,85%	-0,04%	0,24%	0,14%	5,69%
Total Direcional	0,36%	0,25%	6,87%	2,40%	-1,10%	2,41%	4,77%	6,50%	14,55%	18,18%	7,87%	-4,41%	-2,01%	-5,14%	-4,47%	104,53%
Pares	2,02%	-0,70%	2,01%	0,82%	1,84%	-2,18%	1,88%	2,58%	1,18%	0,29%	1,58%	0,16%	0,01%	0,08%	-0,08%	21,58%
Hedge	-0,08%	1,09%	0,60%	1,19%	0,62%	8,75%	-1,09%	-3,95%	-3,12%	-11,43%	-6,76%	9,23%	10,09%	5,07%	3,41%	31,02%
Caixa	2,61%	10,81%	9,04%	7,85%	10,36%	13,04%	13,73%	10,08%	6,65%	5,49%	2,13%	4,26%	12,35%	0,88%	2,01%	214,91%
Despesas	-0,95%	-2,21%	-3,63%	-3,17%	-2,15%	-2,93%	-3,14%	-2,75%	-4,40%	-3,08%	-2,40%	-2,78%	-3,16%	0,05%	-0,08%	-78,77%
Navi Long Short FIC FIM	3,98%	9,24%	14,90%	9,09%	9,57%	19,10%	16,15%	12,46%	14,87%	9,45%	2,42%	6,46%	17,27%	0,93%	0,79%	293,19%
CDI	2,60%	11,59%	8,41%	8,05%	10,81%	13,23%	14,00%	9,96%	6,42%	5,96%	2,77%	4,40%	12,37%	0,92%	2,05%	192,67%
% CDI	153%	80%	177%	113%	89%	144%	115%	125%	231%	158%	88%	147%	139,58%	101,00%	38,72%	131,88%
Por setor																
Consumer, Cyclical	0,00%	0,64%	1,80%	0,53%	-0,82%	-0,21%	0,03%	0,52%	1,67%	1,14%	2,11%	1,81%	-2,39%	-0,77%	-0,43%	12,91%
Industrial	-0,11%	0,33%	0,17%	-0,03%	-0,46%	-0,57%	3,68%	-0,41%	0,12%	0,33%	0,01%	0,00%	1,19%	-0,09%	-0,05%	10,73%
Consumer, Non-cyclical	0,37%	0,69%	1,39%	-0,17%	-1,68%	-0,19%	0,09%	0,07%	0,60%	1,02%	-0,52%	-3,78%	-0,04%	0,03%	-0,10%	6,55%
Energy	0,41%	1,04%	1,32%	0,01%	0,79%	-0,04%	1,81%	0,04%	2,08%	3,64%	0,92%	3,05%	3,87%	-0,96%	-0,84%	41,18%
Basic Materials	0,69%	-0,21%	0,52%	0,49%	0,79%	1,91%	-3,70%	1,67%	1,38%	0,66%	5,30%	0,14%	-2,71%	-0,65%	0,05%	16,54%
Financial	1,19%	-0,27%	2,60%	0,16%	0,42%	0,09%	1,43%	4,12%	4,97%	5,45%	-0,44%	-3,37%	-1,18%	-0,56%	-0,17%	28,43%
Utilities	-0,02%	0,44%	1,03%	-0,91%	0,44%	1,42%	4,32%	2,64%	4,69%	2,00%	1,26%	-2,22%	0,96%	-2,20%	-2,52%	9,88%
Technology	0,00%	0,03%	0,68%	0,15%	0,00%	0,00%	-0,13%	-0,18%	0,00%	2,25%	0,00%	0,02%	0,24%	-0,01%	0,00%	26,29%
Communications	0,00%	-0,67%	0,08%	2,84%	2,18%	-0,39%	-0,89%	0,57%	0,22%	1,02%	-0,07%	-0,01%	-1,07%	-0,02%	-0,23%	0,02%
Others/Hedge	-0,25%	-3,75%	-0,15%	1,34%	-0,35%	7,01%	-1,07%	-3,92%	-3,12%	-10,48%	-5,89%	9,33%	9,22%	5,24%	3,15%	4,53%
Total	2,29%	-1,73%	9,45%	4,41%	1,31%	9,03%	5,56%	5,13%	12,61%	7,03%	2,69%	4,97%	8,08%	0,00%	-1,14%	157,05%

NAVI LONG SHORT FIC FIM

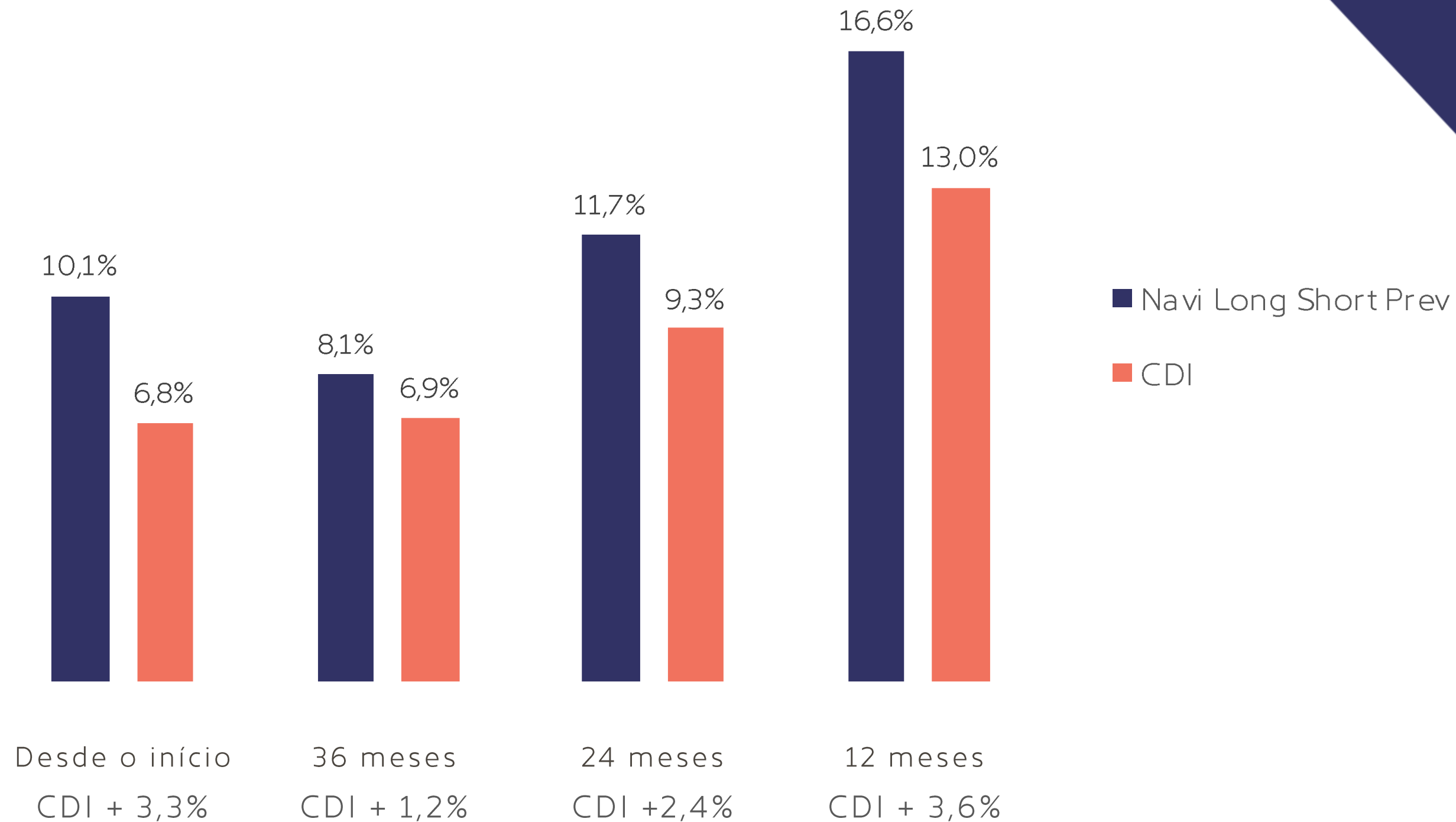
Histórico de Exposição

Exposição Final do Trimestre



NAVI LONG SHORT ICATU PREV

Retorno anualizado | Data de início: 18/05/2017



NAVI LONG SHORT ICATU PREV

Atribuição

	2017	2018	2019	2020	2021	2022	fev-23	2023	Desde o início
Alpha Long	0,80%	9,33%	16,64%	1,61%	-3,95%	-1,45%	-4,05%	-3,30%	20,20%
Alpha Short	0,00%	0,02%	-0,37%	1,51%	0,81%	0,63%	0,15%	0,15%	4,00%
Total Direcional	0,80%	9,35%	16,28%	3,13%	-3,14%	-0,83%	-3,90%	-3,15%	24,20%
Pares	0,00%	0,11%	0,31%	0,37%	-0,04%	-0,03%	-0,20%	-0,33%	0,34%
Hedge	-0,13%	1,64%	-7,74%	-3,74%	7,11%	7,24%	3,91%	2,64%	12,02%
Renda Fixa	9,02%	8,76%	6,15%	2,45%	4,19%	11,93%	0,92%	1,98%	56,28%
Despesas	-3,72%	-2,89%	-2,47%	-2,29%	-1,60%	-2,03%	0,02%	-0,13%	-18,51%
Navi Long Short Icatu Prev	5,96%	16,96%	12,52%	-0,08%	6,53%	16,28%	0,74%	1,00%	74,33%
CDI	5,30%	6,42%	5,96%	2,77%	4,40%	12,41%	1,12%	2,25%	51,79%
%CDI	112%	264%	210%	-	149%	131,64%	66,42%	44,48%	143,19%
Por setor									
Consumer, Cyclical	0,00%	1,23%	2,69%	1,21%	1,26%	-1,35%	-0,60%	-0,29%	5,64%
Industrial	0,00%	0,00%	0,04%	0,01%	0,00%	-0,05%	-0,07%	-0,04%	-0,08%
Consumer, Non-cyclical	0,07%	0,66%	2,40%	-0,32%	-3,08%	0,07%	0,15%	0,11%	-0,69%
Energy	0,00%	1,17%	1,47%	1,32%	2,33%	3,66%	-1,04%	-0,93%	11,99%
Basic Materials	0,26%	1,54%	0,28%	3,16%	0,11%	-2,60%	-0,52%	0,04%	3,01%
Financial	0,22%	1,96%	2,69%	-2,34%	-2,32%	-0,63%	-0,43%	-0,08%	-1,93%
Utilities	0,25%	3,19%	3,70%	0,63%	-1,54%	0,82%	-1,77%	-1,99%	4,72%
Technology	0,00%	0,00%	0,00%	0,00%	0,02%	-0,07%	0,00%	0,01%	-0,06%
Communications	0,00%	0,02%	0,45%	-0,20%	-0,07%	-0,96%	-0,02%	-0,18%	-1,62%
Others/Hedge	3,56%	3,23%	-4,87%	-3,70%	7,23%	7,49%	4,10%	2,50%	15,59%
TOTAL	4,36%	13,01%	8,85%	-0,25%	3,93%	6,38%	-0,20%	-0,84%	36,56%

Termos Gerais

	Navi Long Short	Navi Institucional	Navi Long Biased	Navi LS Icatu Prev	Navi Cruise
Categoria ANBIMA	Multimercado L&S - Direcional	Ações Livre	Multimercado Livre	Previdência Multimercados	Ações Livre
Público	Geral	Geral	Qualificado	Geral	Geral
Aplicação Mínima Inicial	R\$ 50.000,00	R\$ 10.000,00	R\$ 50.000,00	Não há	R\$ 10.000,00
Aplicação Mov. Mínima Conta e Ordem	R\$ 5.000,00	R\$ 5.000,00	R\$ 5.000,00	Não há	R\$ 5.000,00
Movimentação	R\$ 10.000,00	R\$ 5.000,00	R\$ 10.000,00	Consultar a Seguradora	R\$ 5.000,00
Cota Aplicação	D+0	D+1	D+0	D+0	D+1
Cota Resgate	D+30 D+32	D+30 D+32	D+60 D+62	D+1 D+3	D+30 D+32
Taxa de Administração	2,0% a.a.	1,5% a.a.	2,0% a.a.	2,0% a.a.	2,0% a.a.
Taxa de Performance	20% sobre CDI	20% sobre Ibovespa	20% sobre IMA-B	Não há	20% sobre Ibovespa
Contato	(21) 3590-2410				
Ticker Bloomberg	NAVILGS BZ	NAVCINT BZ	NAVILBM BZ	NAVCICA BZ	NAVICRK BZ
Website	www.navi.com.br				
Custodiante	Banco Bradesco S.A				
Administrador	BEM DTVM Ltda.				
Autorregulação	ANBIMA				
Auditores	KPMG Auditores Independentes e PricewaterhouseCoopers				

Prêmios e reconhecimentos desde 2018



Navi Institucional FIC FIA
Fundo 5 estrelas em 2018 e 2019

Navi Long Short FIC FIM
Fundo 5 estrelas, em 2018, e 3º lugar da categoria Multimercado Long Short & Equity Hedge, em 2022

Navi Long Biased FIC FIM
3º lugar da categoria Ações Long Bias em 2022



Navi Institucional FIC FIA
Fundo 5 estrelas de 2019 a 2022

Navi Long Short FIC FIM
Fundo 5 estrelas de 2018 a 2022

Navi Long Biased FIC FIM
Fundo 5 estrelas em 2020



Navi Institucional FIC FIA
Classificado como "Excelente" em 2018 e 2022

Navi Long Short FIC FIM
Classificado como "Excelente" de 2019 a 2022

Navi Long Biased FIC FIM
Classificado como "Excelente" de 2020 a 2022

Navi Cruise FIC FIA
Classificado como "Excelente" em 2022



Navi Long Short FIC FIM
Navi Long Biased FIC FIM
Ambos ficaram entre os 10 fundos com melhor relação de risco e retorno, de suas respectivas estratégias, em 2020 e 2021.



Navi Long Short FIC FIM
Classificado como o 3º melhor fundo multimercado nos últimos 3 anos no ranking InfoMoney-Ibmecc 2020.



Navi Long Biased FIC FIM
Entre os 10 melhores fundos multimercado no ranking Guia de Fundos FGV em 2022.

Fonte: Ranking publicado na revista Exame em dezembro de 2018, dezembro de 2019 e em março de 2022, no ranking Melhores do Mercado, na edição 1238 | <http://www.morningstarbr.com/br> referente aos anos de 2018 a 2021 | Ranking publicado na revista Investidor Institucional nas edições nº 306, 317, 328, 339 e 344 | Ranking publicado no Valor Econômico nas edições nº 5076, 5137, 5229, 5312 e 5393 | Ranking publicado pelo portal InfoMoney em janeiro de 2020 | Ranking publicado no [Portal de Fundos](#)



וויקה

Investindo em boas ideias



Leia o prospecto, o formulário de informações complementares, lâmina de informações essenciais e o regulamento antes de investir. A rentabilidade passada não representa garantia de rentabilidade futura. A rentabilidade divulgada não é líquida de impostos. Fundos de investimento não contam com garantia do administrador, do gestor, de qualquer mecanismo de seguro ou Fundo Garantidor de Crédito - FGC. Este Fundo está autorizado a realizar aplicações em ativos financeiros no exterior. Este Fundo está sujeito a risco de perda substancial de seu patrimônio líquido em caso de eventos que acarretem o não pagamento dos ativos integrantes de sua carteira, inclusive por força de intervenção, liquidação, regime de administração temporária, falência, recuperação judicial ou extrajudicial dos emissores responsáveis pelos ativos do Fundo. Este Fundo utiliza estratégias com derivativos como parte integrante de sua política de investimento. Tais estratégias, da forma como são adotadas, podem resultar em significativas perdas patrimoniais para seus quotistas, podendo inclusive acarretar perdas superiores ao capital aplicado, implicando na ocorrência de patrimônio líquido do Fundo e a consequente obrigação do quotista de aportar recursos adicionais para cobrir o prejuízo do Fundo.



Gestão de Recursos

A presente instituição aderiu ao Código ANBIMA de Regulação e Melhores Práticas para os Fundos de Investimento.